

1

けんきゅうほうこくしょ 研究報告書

生き物の名前

サンドモンスター

のしょうかい

●名前のゆらい(この名前になった理由)

すなほかにるかいぶつ^{よづな}のそんざいだから

●調査したほね



生き物の くちばし の部分だと
すいそくしました。

●ほねが見つかった場所 (○をつけよう)

深海の森

マリンスノー

すな
砂場

岩場

ブラックスモーカー

●研究員氏名

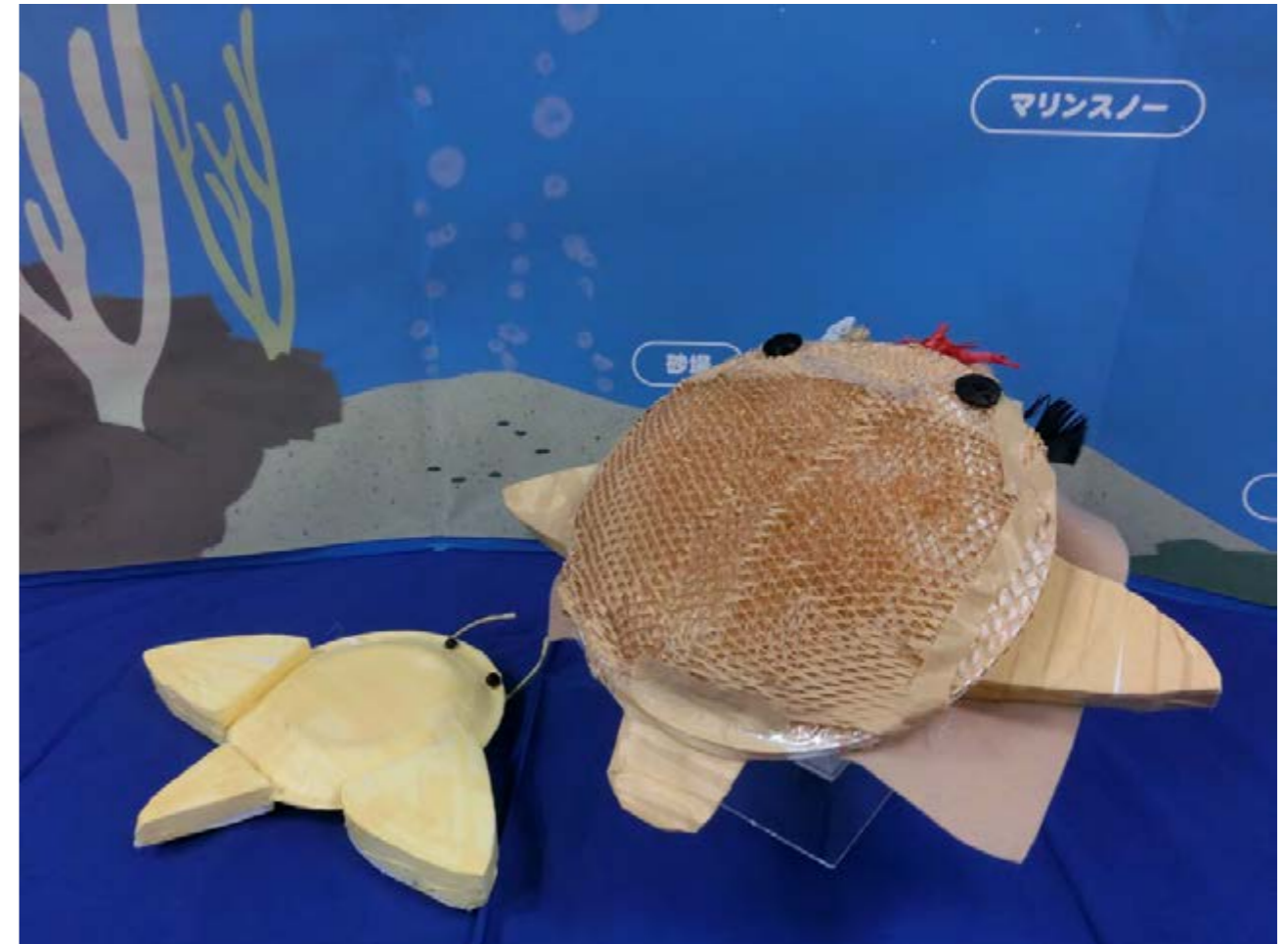
なりむら ちか
成村 智佳

こばやし いろは
小林 葵

たかばやし いろは
高橋 吉平

こばやし いろは
小林 彩音

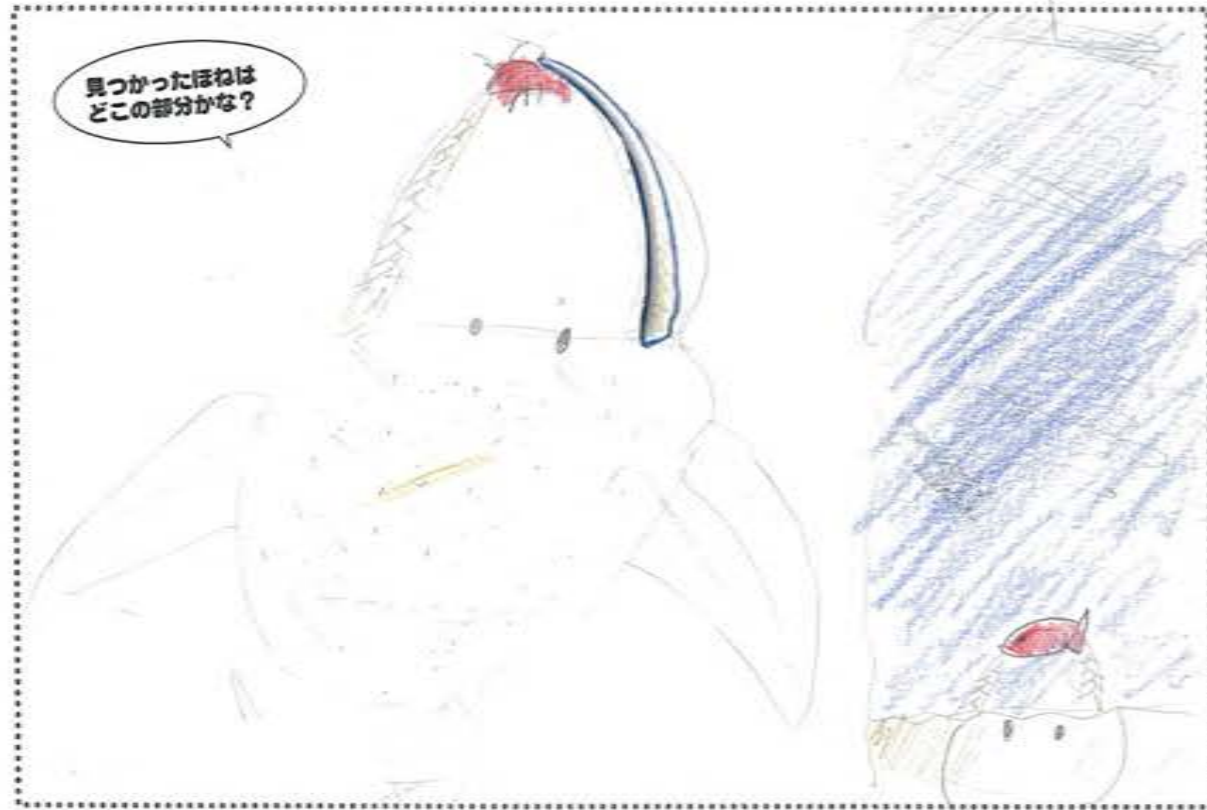
●生き物の模型



② イメージ図

あおい

おとな



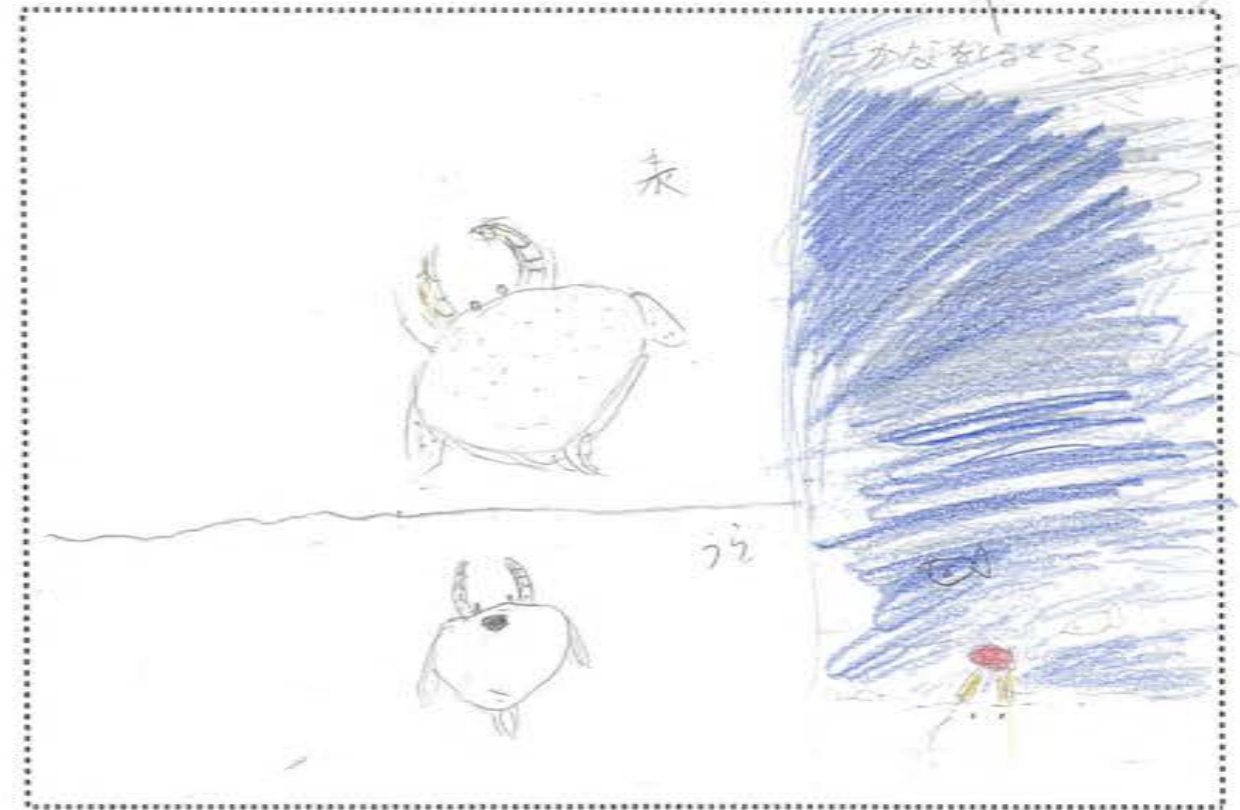
体長: 100 cm 体重: 40 kg

せいかく・とくちょう

おもしろいところ・めずらしいところはある?
 子どものときとおなじ?ちがう?
 どんな動きかた?

おとなしく、しんちょうでおもしろい。
 けれども、ピンチのときは、いかくする。
 なんでも食べる。

こども



体長: 50 cm 体重: 20 kg

せいかく・とくちょう

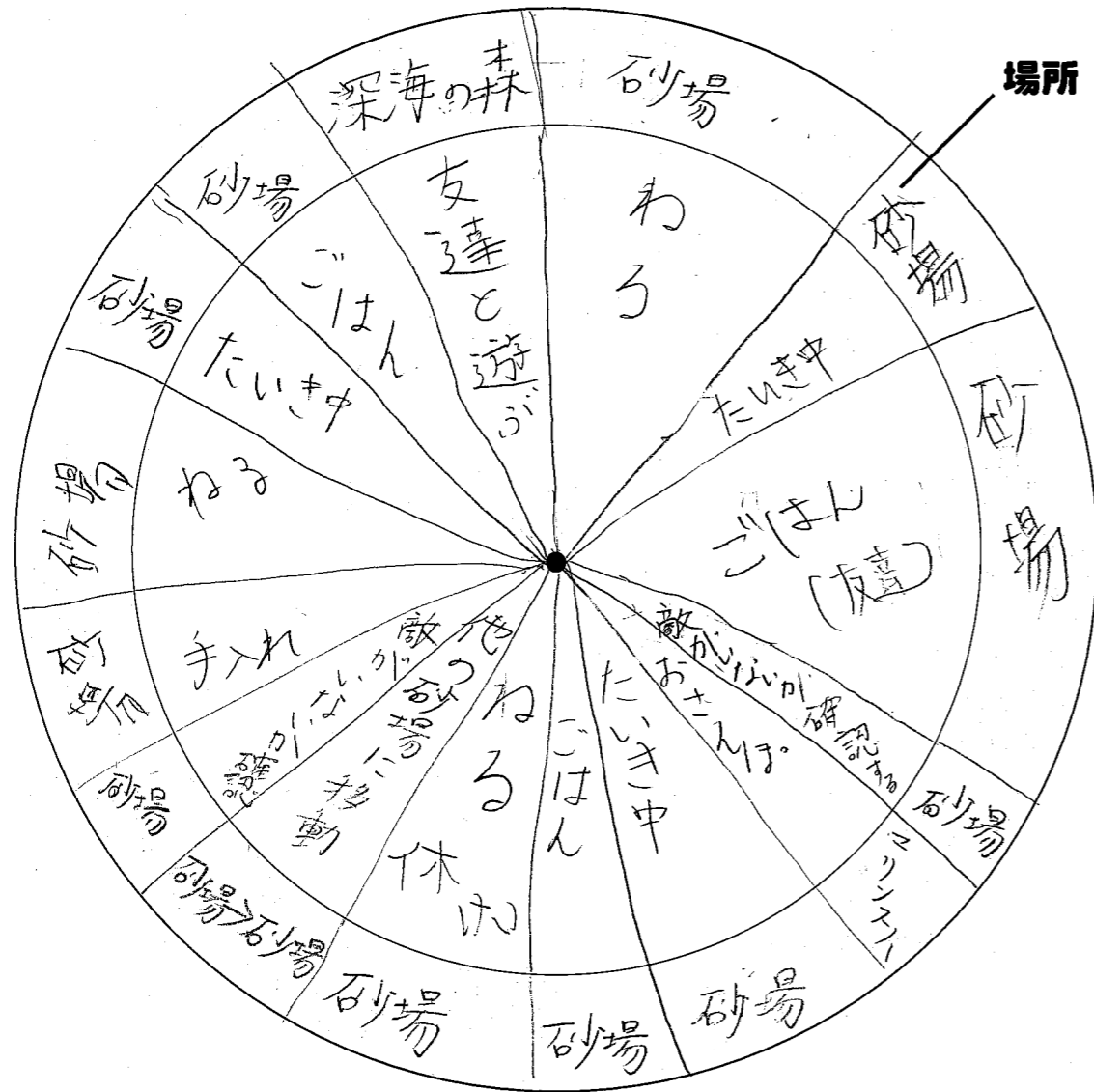
おとなのときとおなじ?ちがう?

らんぼうでこうげをてき、
 いかおえがをたべる。

③ ふだんのくらし

1日の生活の様子

あやね



●好きな食べ物

えび・いか・魚

→その理由は?

食べやすく栄養がとれるから。

●どんなふうにエサを食べる?

つをつかて口に入れる。

●一番なかのよい生き物

サンドモンスター(友達)(子ども)

→その理由は?

友達だし仲間だから。

●苦手なもの

サメ、たこ

→その理由は?

サンドモンスターより体が大きいから。

●その他

→わかったこと

思ったより、子どもの方がまうほう。

背があまり大きくない。夜はせい

→わかっていないこと

生まれた所。しゃべるのか。食べるのはどうするのかわからない。

ときがいたら、砂の中にかくれて、どうやって砂の上をみまわ

●なにをしてすごすのが好き?

砂の中に入っていること。

→その理由は?

気持ちがいいから。

4

生き物を調査するための道具

道具の名前

サンドモンスター 追求機

のしょうかい

●この道具は

サンドモンスターが砂の中からどうやって外を見
ているか

を調べるために発明しました

●この道具のすごいところ

砂の中と外をさつえいできます。

じごく750キロです。

ねんぞくさつえいできる。

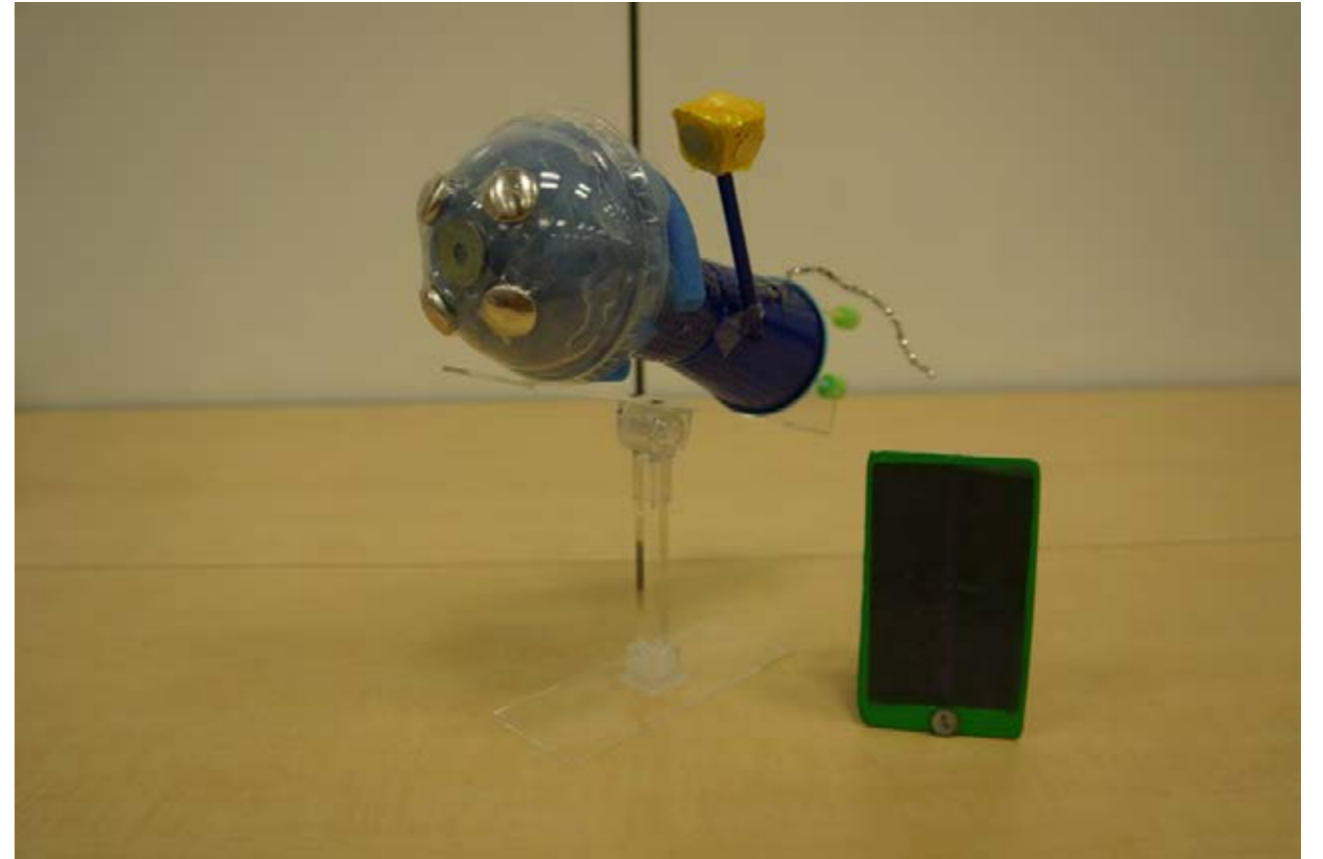
●この道具の使い方

スマートフォンで なんかそうさできます。

有料のせんようアプリでたれでもかんた

んにそうたできます。

●模型



調査シート

●見つかったほね

○ほねからわかったことは？

(かたちのとくちょうなど。写真のまわりに書きこんでみよう)

まかっている
ウロコがある。

ほねとほねのあいだはほねのすきまが
くうどう。



ははか

1cm ~ 1.5cm

←5mm
み

太い

ほねの長さ: 16 cm

●見つかった場所 (○をつけよう)

深海の森 ・ マリンスノー ・ すな砂場 ・ 岩場 ・ ブラックスモーカー

○見つかった場所からわかったことは？ どんなところ？ どんな生き物がいた？

すなが多く、すなにも水が流れる。

石もある。 どこほこ
あつも出ている。

あな。

くき。

○そこにはどんな生き物がいそう？

どんな色？ 手ざわりは？ どんな動き方？ どんなとくちょう？ (せいかくやすぐれたところなど)

かに、かい、あんころ。

くらべたい生物がいる。