

1

けんきゅうほうこくしょ 研究報告書

生き物の名前

じばうさ^ど☺

のしょうかい

●名前のゆらい(この名前になった理由)

「じばニヤニに^どに^{とも}てる親とうさぎみ^{とも}たいな^{とも}子^{とも}た^{とも}かう。」

●調査したほね



生き物の^{みみ}.....の部分だと
すいそくしました。

●ほねが見つかった場所 (○をつけよう)

深海の森

マリンスノー

すな
砂場

岩場

ブラックスモーカー

●研究員氏名

石川 一おり
柴 沼 巧

山本 りお

岡安 はるか

●生き物の模型



② イメージ図



おとな (オス)



体長: 500 cm

体重: 1500 kg

せいかく・とくちょう

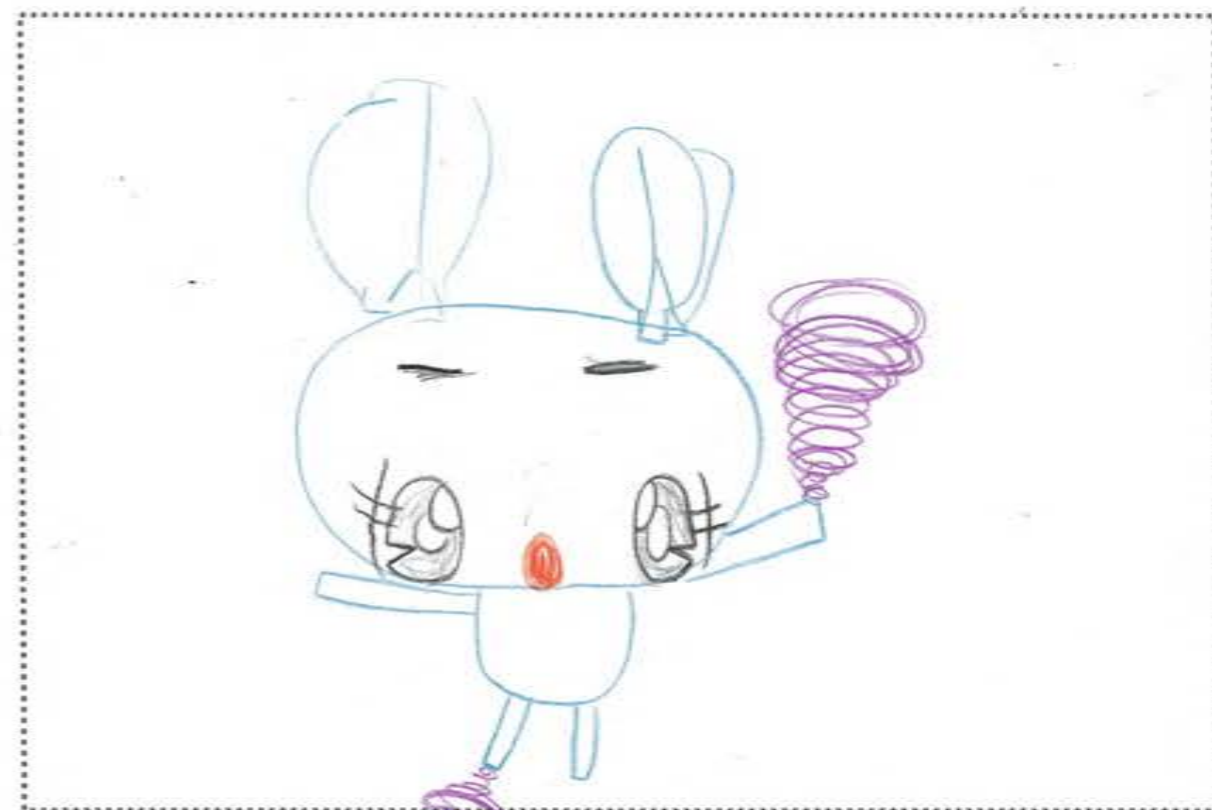
おもしろいところ・めずらしいところはある?

どんな動きか?

こどものときとおなじ?ちがう?

子供からブランクスマーカーを1万回あびた日、しんかに大人になる。(オスにもなる)。とくしのうた。カラフルが見所。

こども (めす)



体長: 100 cm

体重: 1 kg

せいかく・とくちょう

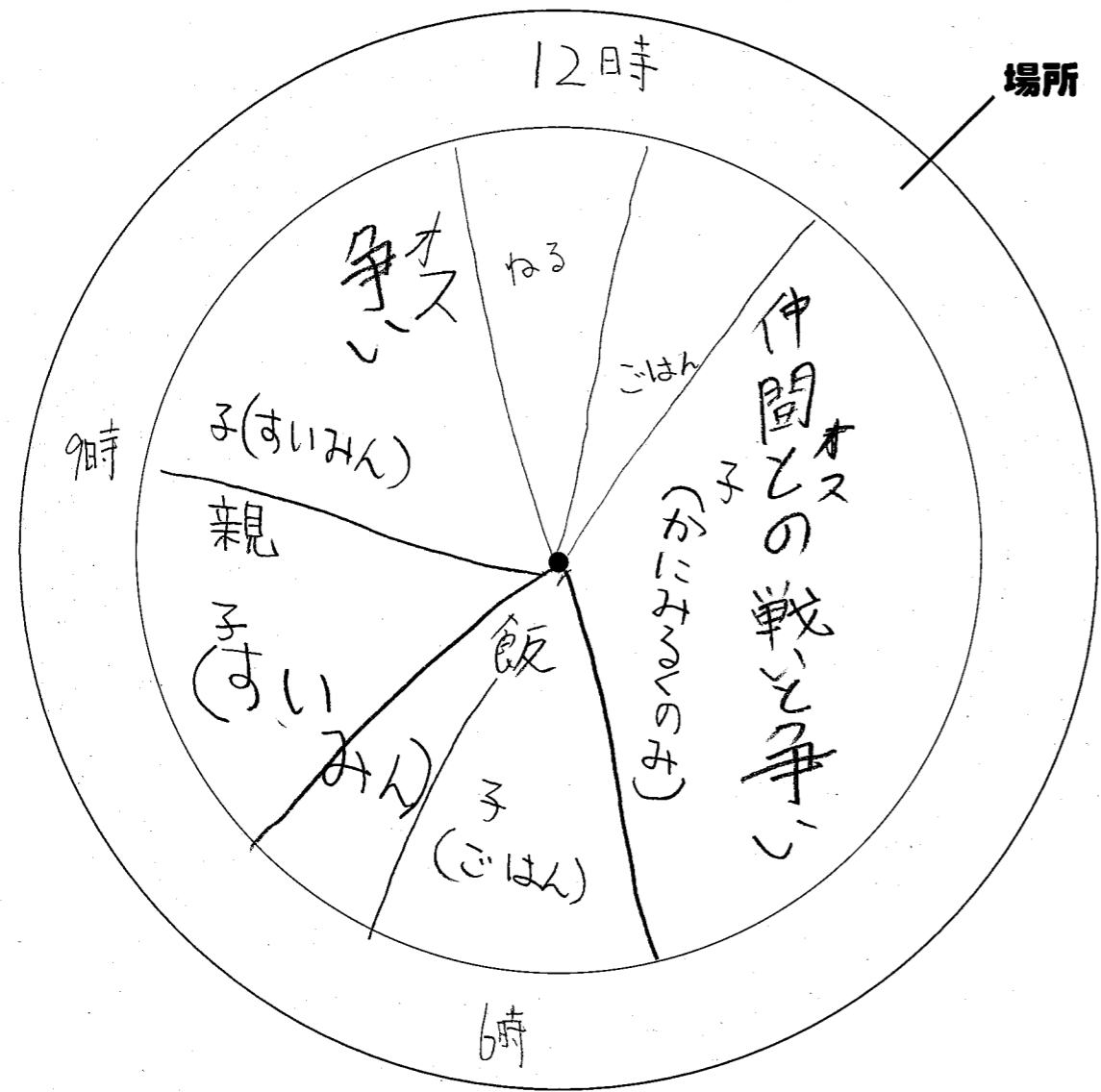
おとなのときとおなじ?ちがう?

ブランクスマーカーを足から手で手からだしてあそぶ。そのとき、体の中でえいよきをきゅうしゅうする。大好き物はブランクスマーカーのけむりで作るかこみるく。

はる

③ ふだんのくらし

1日の生活の様子



●なにをしてすごすのが好き?

(オス) あらそい (メス) カニみるくをのむこと

→その理由は?

(オス) 暑いから、カニみるくをのむため

(メス) おいしいから

石川

●好きな食べ物

親 → 3色だんご
子 → カニみるく

→その理由は?

親 → 3色だんごみたいなカラッぽな食べ物が好きだから

子 → カニとブラックスモーカーのけむりで作ったみるくが好きだから

●どんなふうにご飯を食べる?

親 → カブとカバみたいにいじたくに食べる

子 → コッコワと16Lずつのむ

●一番なかのよい生き物

親 → タコ 子 → マノミラッコ

→その理由は?

親 → タコになることが夢だから 子 → 同じワスでいっしょに遊んでいるから

●苦手なもの

親 → うつぼ 子 → エビコーヒー

→その理由は?

親 → 友達のとこが大好物だから 子 → ニガイから

●その他

→わかったこと

親 → 目玉がとびだしている ニメ → ブラックスモ

ーカーのあわを1万かいあびた日、せいづつが変わる

→わかっていないこと

気持ちかわからない!

4

生き物を調査するための道具

道具の名前

ミラクル気持ちまんげきょう

のしょうかい

●この道具は

じはうさの気持ちの変化

を調べるために発明しました

●この道具のすごいところ

気持ちがよめるところ。

●この道具の使い方

水色のぼうは、心の上に合わせて、

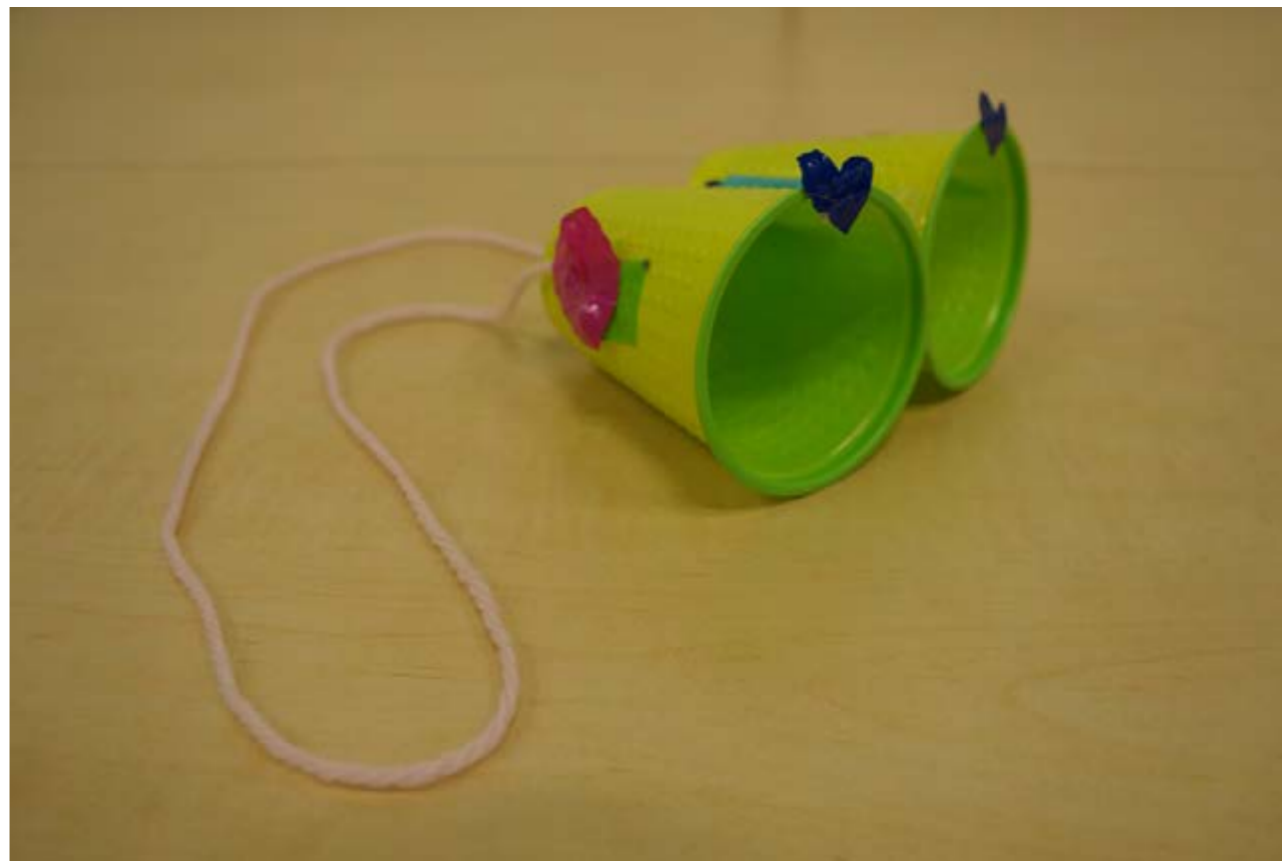
まんげきょうの穴を、心にセットして、

「フェイスショット!」と思ったら青いボタンを

おします。すると、

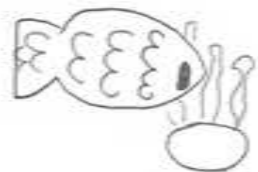
心の中のシャシンがとれます。

●模型



●イメージ図





調査シート



●見つけたほね

○ほねからわかったことは?

(かたちのとくちょうなど。写真のまわりに書きこんでみよう)



ほねの長さ: 5 cm

- ホテチみだし
- 背骨みだし
- 石灰水は白く曇る (二酸化炭素を吸収すると)

化石



●見つけた場所 (○をつけよう)

深海の森 ・ マリンスノー ・ ^{すな}砂場 ・ 岩場 ・ **ブラックスモーカー**

○見つけた場所からわかったことは? どんなところ? どんな生き物がいた?

カニがいた 蒸気かん車のけむり(まっ黒)
いそぎんちゃく 海底火山
意外にあかるく白い! うりかい

○そこにはどんな生き物がいそう?

どんな色? 手ざわりは? どんな動き方? どんなとくちょう? (せいかくやすくれたところなど)

マドカリ えび クラゲ シシコ
からかある とうめ

