

1

けんきゅうほうこくしょ

研究報告書

生き物の名前

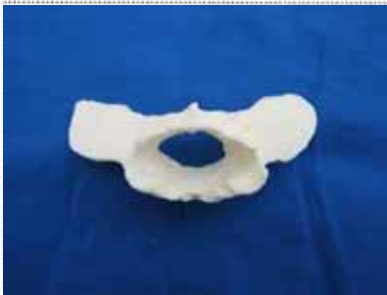
ヒラクチオオザメ

のしょうかい

●名前のゆらい(この名前になった理由)

平たくて、口が大きく、強い生き物の名前(サメ)を組み合わせたから。

●調査したほね



生き物の 口 の部分だと
すいそくしました。

●ほねが見つかった場所 (○をつけよう)

深海の森

マリンスノー



岩場

ブラックスモーカー

●研究員氏名

リョウヘイ

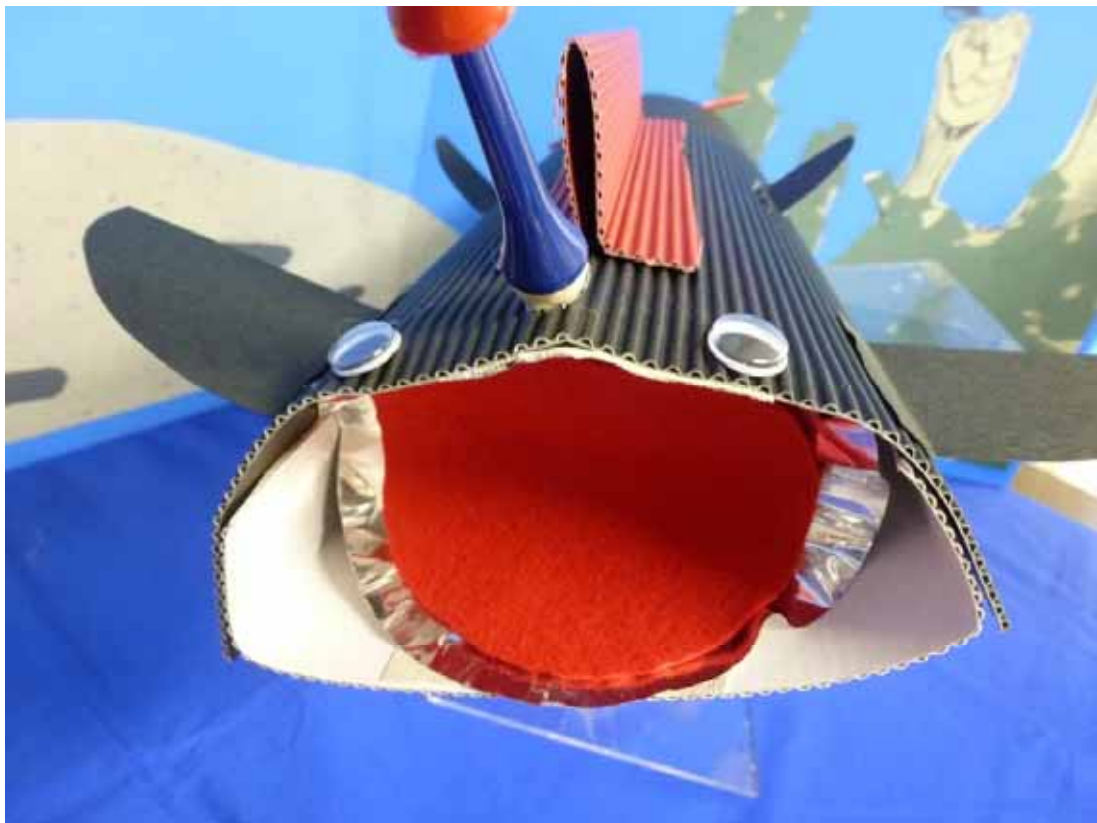
あやた

ユウキ

よしき

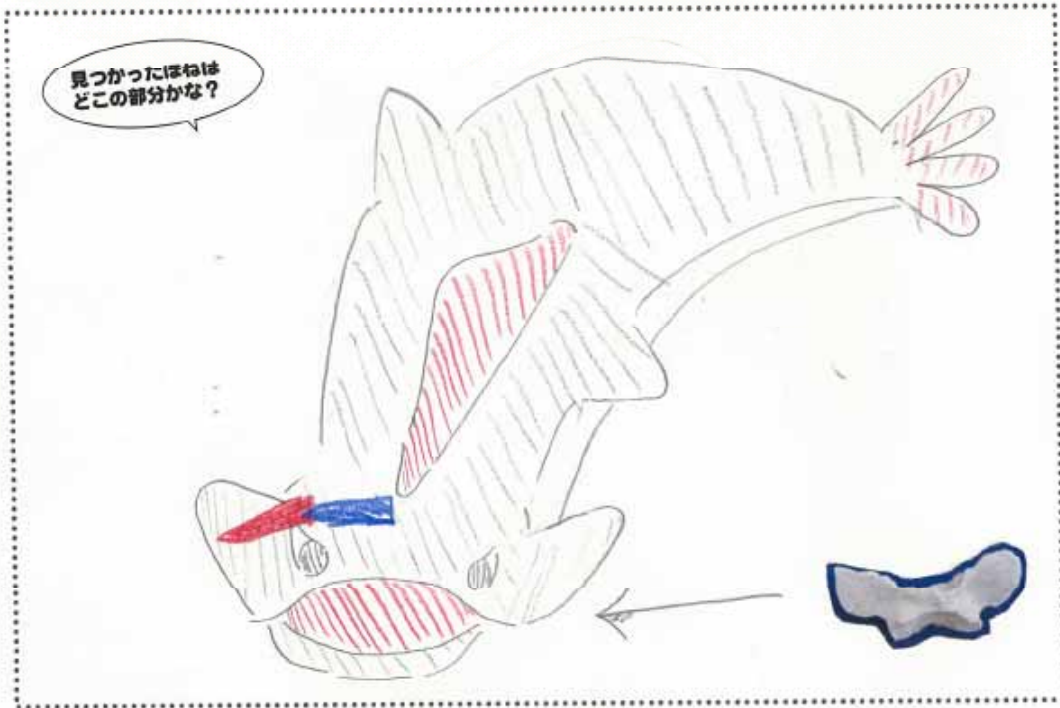


ヒラクチオオザメの模型



② イメージ図

おとな



体長: 100 cm

体重: 30 kg

せいかく・とくちょう

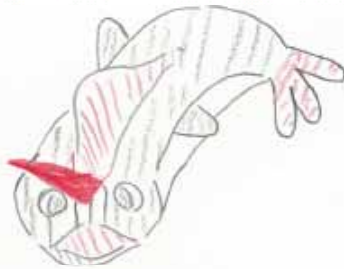
おもしろいところ・めずらしいところはある?

どんな動きかた?

こどものときとおなじ?ちがう?

せいかくはあらく、とくちょうは、長い角と尾びれ、ゆうがに泳ぐ

こども



体長: 35 cm

体重: 13 kg

せいかく・とくちょう

おとなのときとおなじ?ちがう?

せいかくはおだやかで、とくちょうは赤い角、くねくね泳ぐ



③ ふだんの暮らし

1日の生活の様子



●なにをしてすごすのが好き？

食べること

→その理由は？

強くて遊んでか"多"く"今"で"ま"か"ほとん"ど
いないから

●好きな食べ物

カニ、エビ、プラシクトン

→その理由は?

すぐのみこめるから

●どんなふうにご飯を食べる?

11ヶきに 11こんでのみこむ

●一番なかのよい生き物

サメ

→その理由は?

餌にもサメという名前があるから

●苦手なもの

ダイオウイカ、マコウクジラ

→その理由は?

さくくに11ヶきにやられるから

●その他

→わかったこと

角で二うげきやいかくをするともある。

オスが子供を育てる。石少場に穴をほ

てそこで暮らす。250~3500mに生そくする。

→わかっていないこと

集団で行動するかどうか



研究員と完成模型

