

1

けんきゅうほうこくしょ 研究報告書

生き物の名前

カマヒレニクス

のしょうかい

●名前のゆらい(この名前になった理由)

ヒレがカマになつてえものをしとめるから

●調査したほね



生き物の ひれ の部分だと
すいそくしました。

●ほねが見つかった場所 (○をつけよう)

深海の森

マリンスノー

すな
砂場

岩場

ブラックスモーカー

●研究員氏名

らしいさん

木直

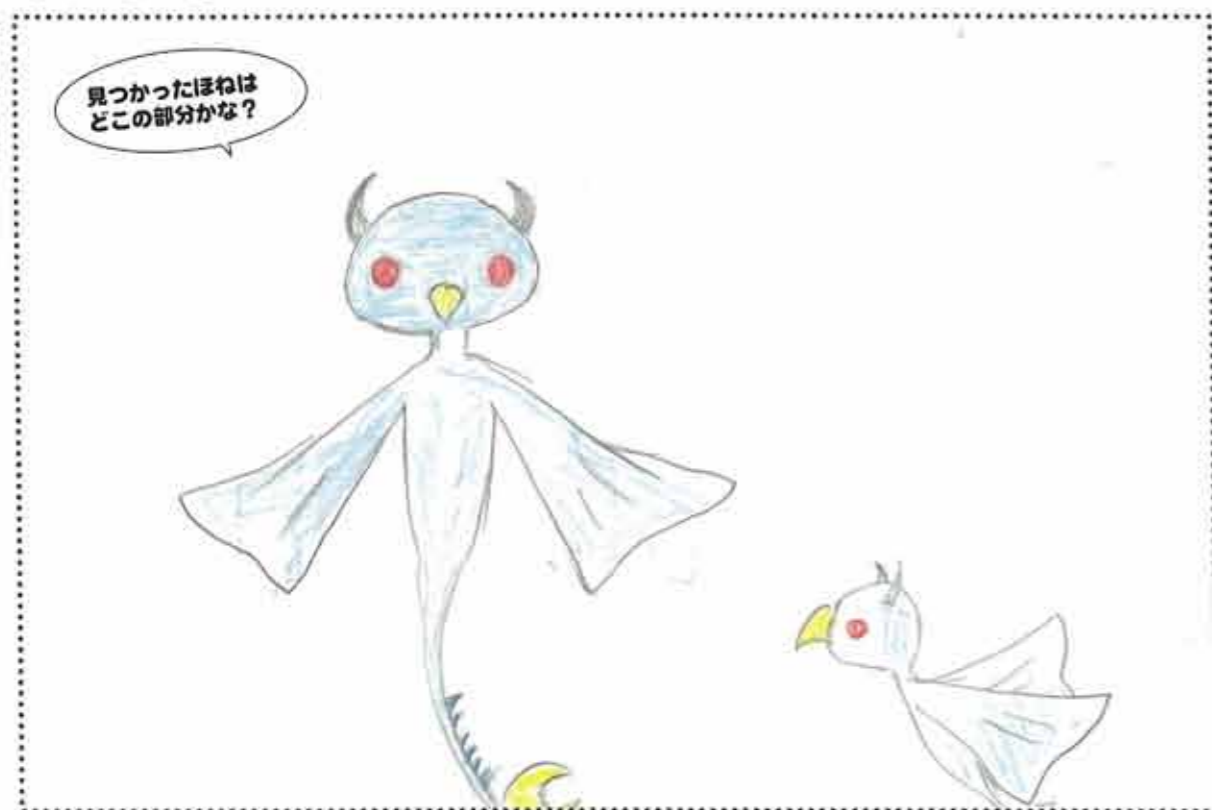
米山 玲奈

米山 愛莉

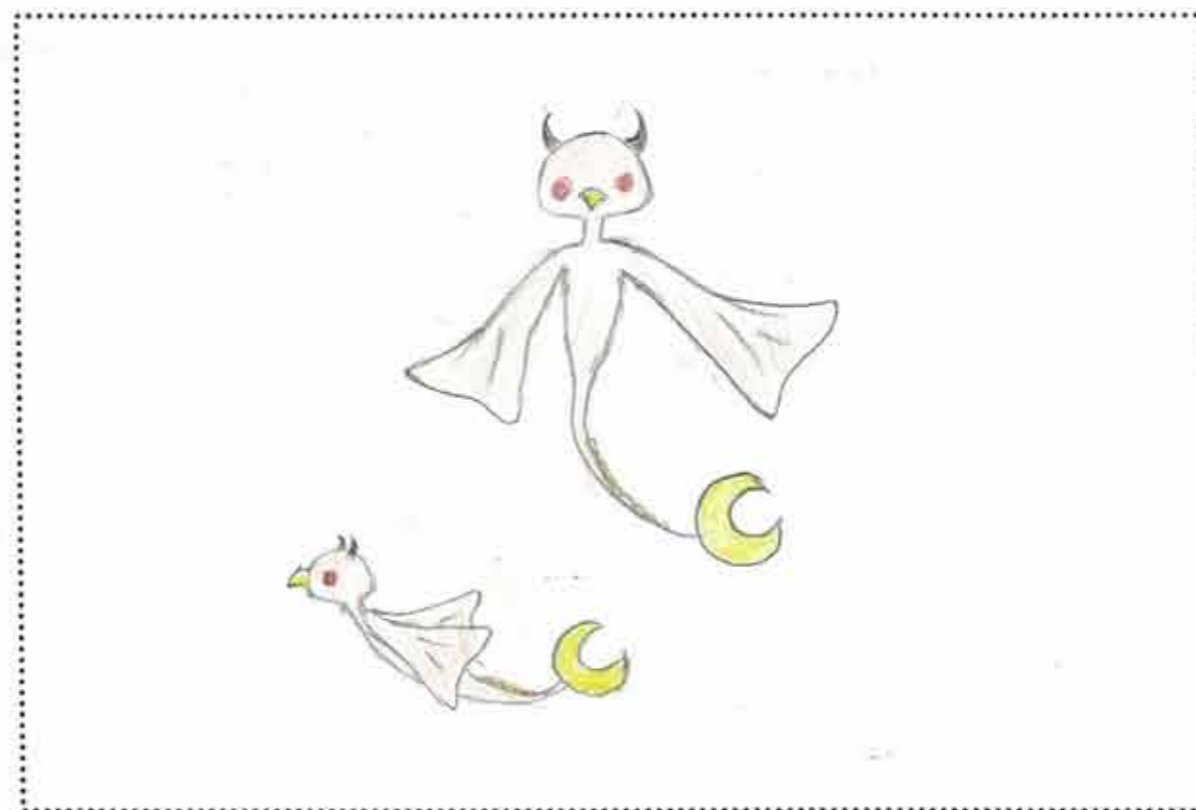


② イメージ図

おとな



こども



体長: 25 cm

体重: 5.5 kg

せいかく・とくちょう

おもしろいところ・めずらしいところはある?

どんな動きかた?

こどものときとおなじ?ちがう?

いつもはおとないけれど、食事のときは魚をつかまえるときにとてもきょろきょろになる。色は青っぽい。
見たものは絶対にのがさない!!

体長: 10 cm

体重: 2.3 kg

せいかく・とくちょう

おとなのときとおなじ?ちがう?

子供のときはおとなよりぼろぼろです。親のたべものこしをたべる。子供のころは色がしっぽいせいで大人になるとつれて青くなる。

③ ふだんのくらし

1日の生活の様子



●なにをしてすごすのが好き?

食い

→その理由は?

ファミレスは魚がよかつくかめうせいか
ひくいからひまでもたうれい

●好きな食べ物

アニマとマカとサメ

→その理由は?

あぶらがのってておいしいから

●どんなふうにエサを食べる?

ひくのうがでまきさせてかきで かりまがめ

●一番なかのよい生き物

カニ

→その理由は?

カマと はさみで たたかうのがすきだから

●苦手なもの

太陽の光

→その理由は?

太陽の光でめかしくさるから

●その他

→わかったこと

めかしくさるってこと

→わかっていないこと

えものかしくさとツノか'はらのうさぎ
と'う言'えか'あるか'それ'は'はらのうさぎ'なのかな

4

生き物を調査するための道具

道具の名前

船水くん

のしょうかい

●この道具は

ツノは本当にえものに反応するか

を調べるために発明しました

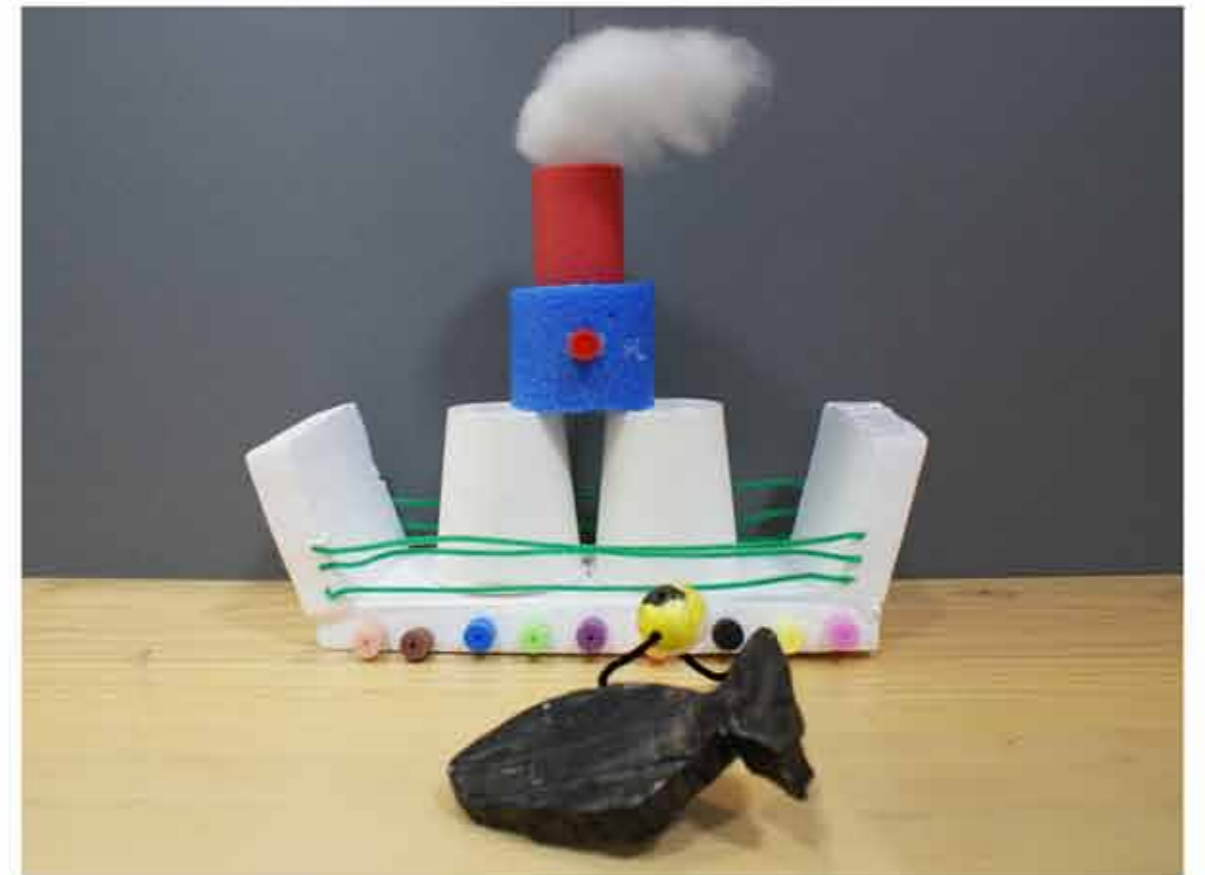
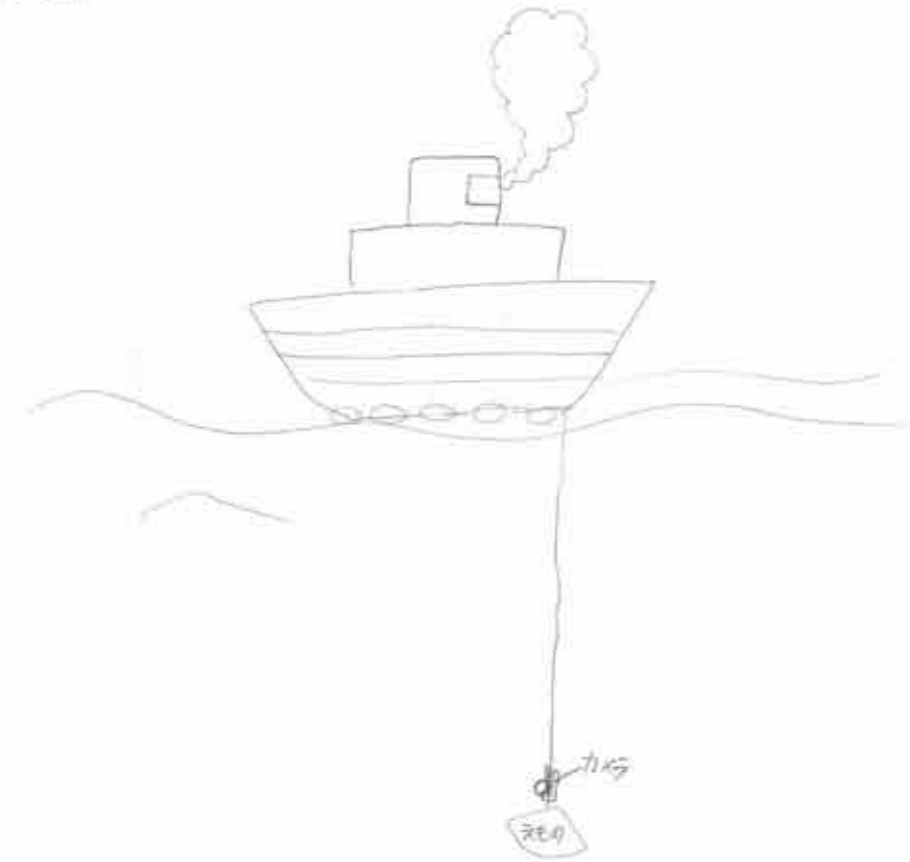
●この道具のすごいところ

エンジンが"水た"からエコ

●この道具の使い方

カマヒレニクスの実験台にマヒモを
たらしそのまきにえものをつけたら
カマヒレニクスのツノがけらのうまると言
は、本当とつけたらする

道具の絵をかこう



調査シート

●見つかった場所 (○をつけよう)

深海の森 ・ マリンスノー ・ すな 砂場

○見つかった場所からわかったことは？

雪が降っている

とけない雪
だった。
すいたくさん
降っていた。

かく木が
しかにある

フーランド
トング
ない

暗いから
雪が光って
みえた。

魚は、いっす
うにみえた。

○そこにはどんな生き物がいる？

どんな色？手ざわりは？どんな動き方？どんなとくちよ

あまり魚がいないか
から、めだ
たなことから黒い
魚がいます。

そんなに
大きくなり
魚。

ひねがあれう。
マリンスノーの戸
にいる魚だから
ゆうかに泳いで
そう。

小さい
えさ
いしき

キラキラはつるつる
で、おぼろげに
う。ひねが大き
そう。
性格、おっとり
してそう。

おとない

かわい
白魚
マリンスノーか
しりから

●見つかったほね

○ほねからわかったことは？

(かたちのとくちょうなど。写真のまわりに書きこんでみよう)



ほねの長さ: 7.1 cm

あぐわね
やわらかい

骨は白
海の
たごから

真中が
うまい。

かまが

アキ
みたな